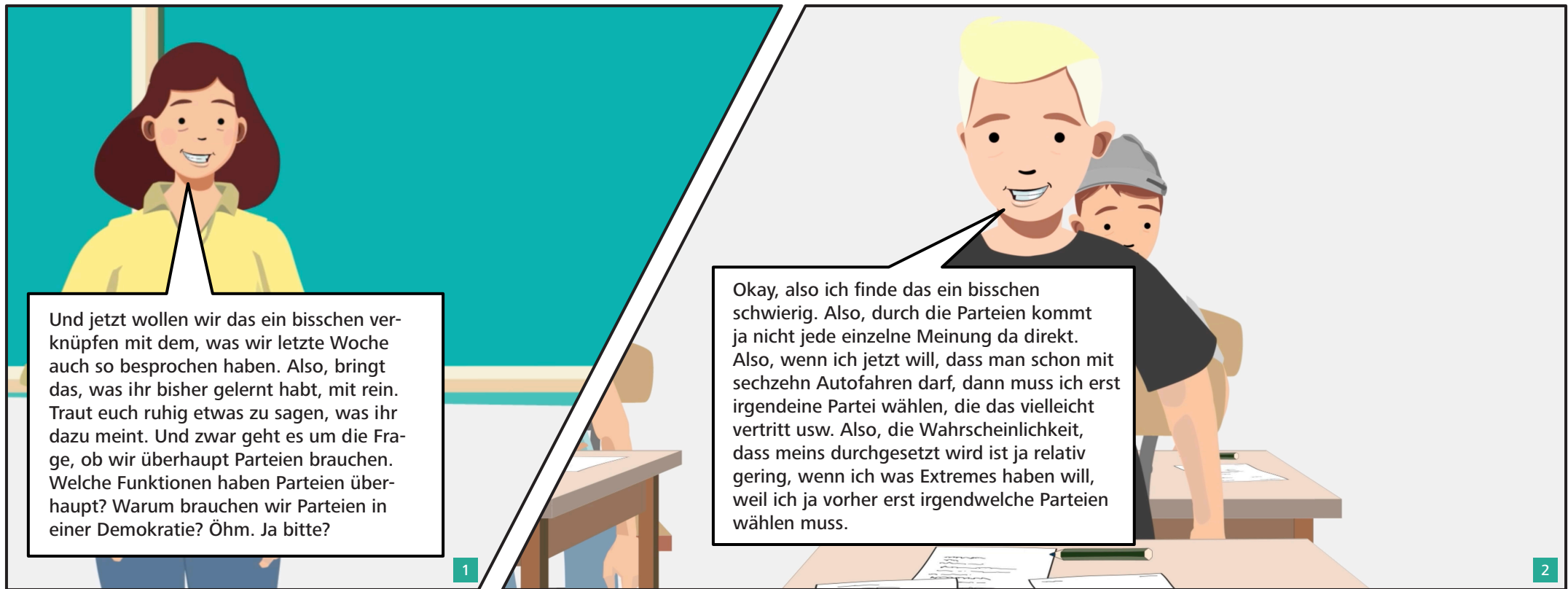
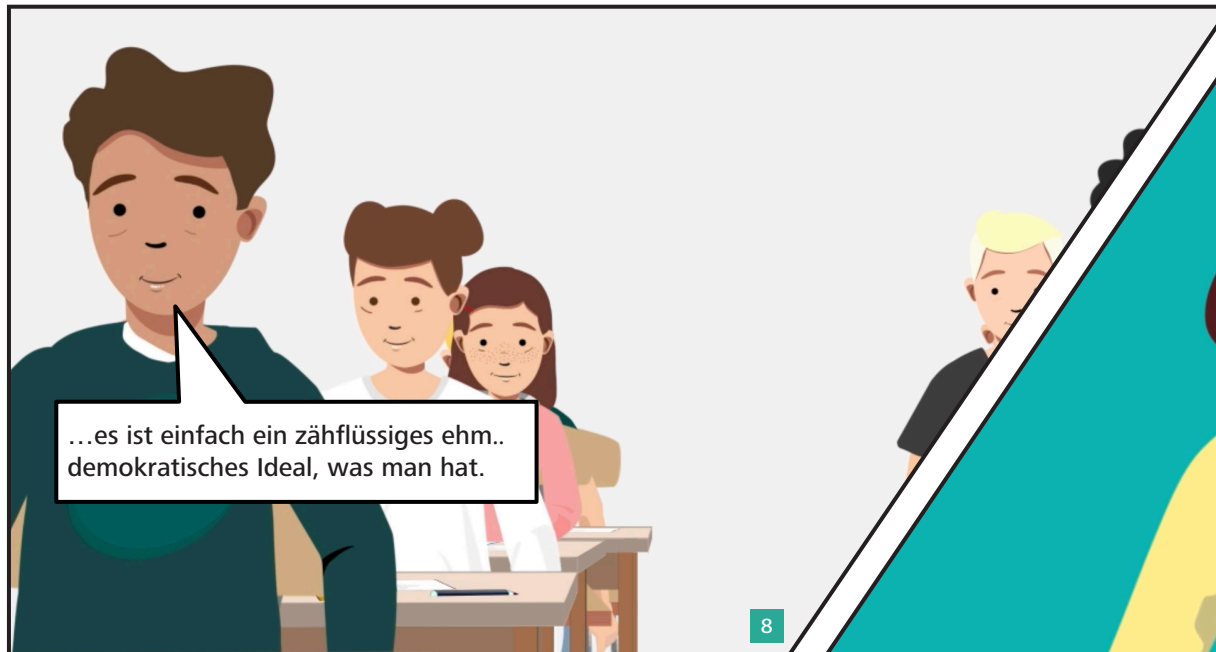
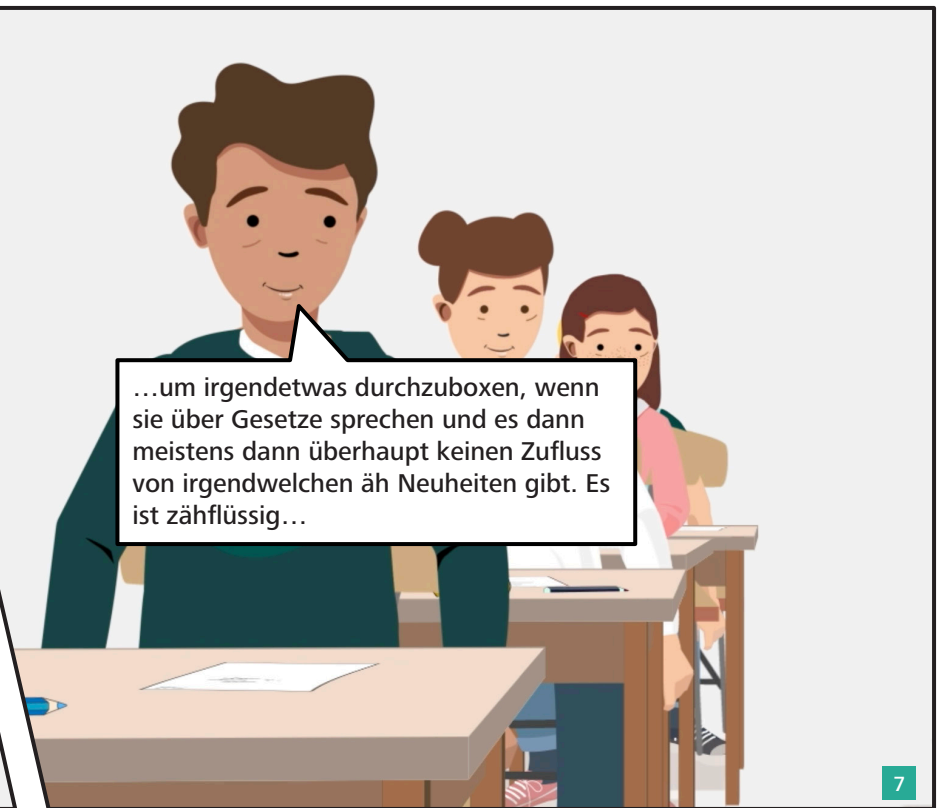


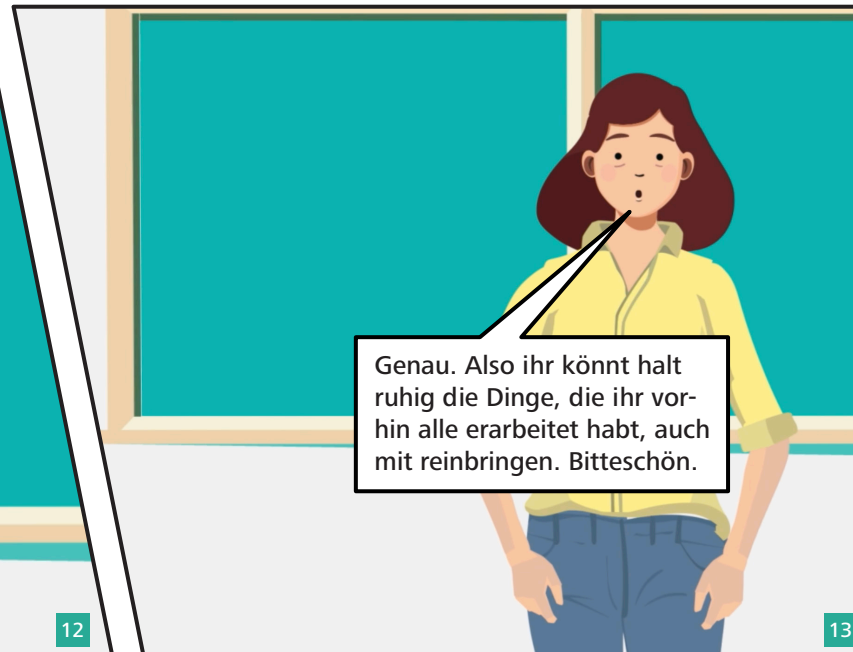



LARS.NRW

**NO. 18: BRAUCHT MAN PARTEIEN? (JG 11)**



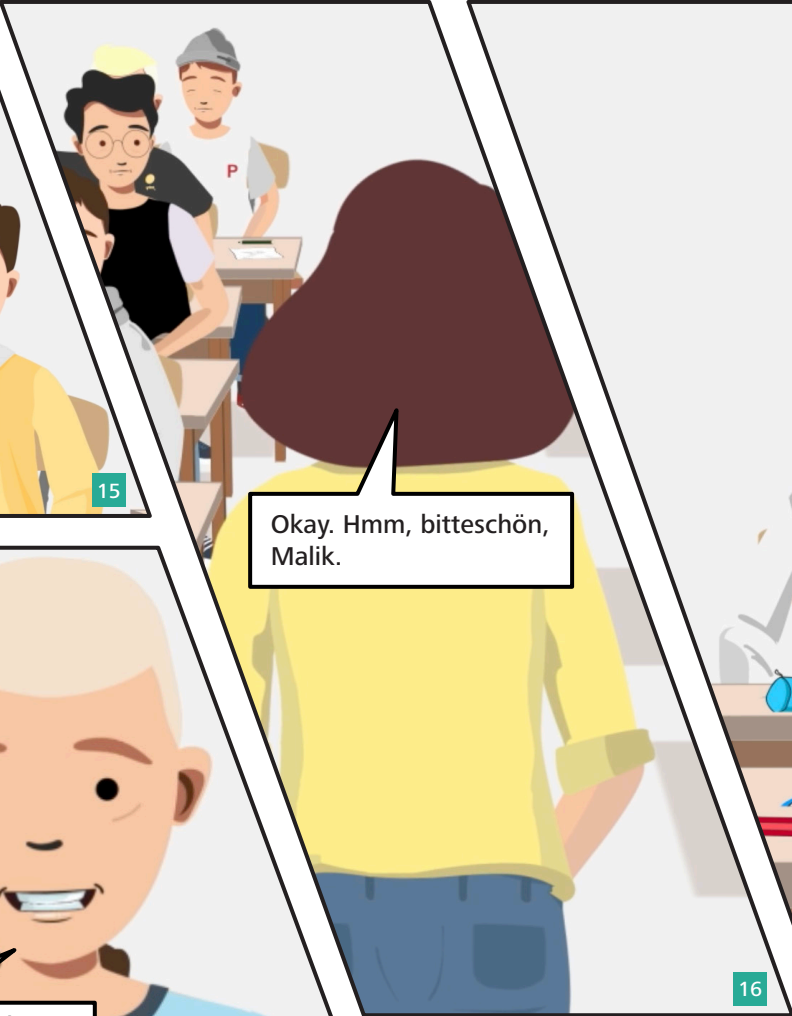






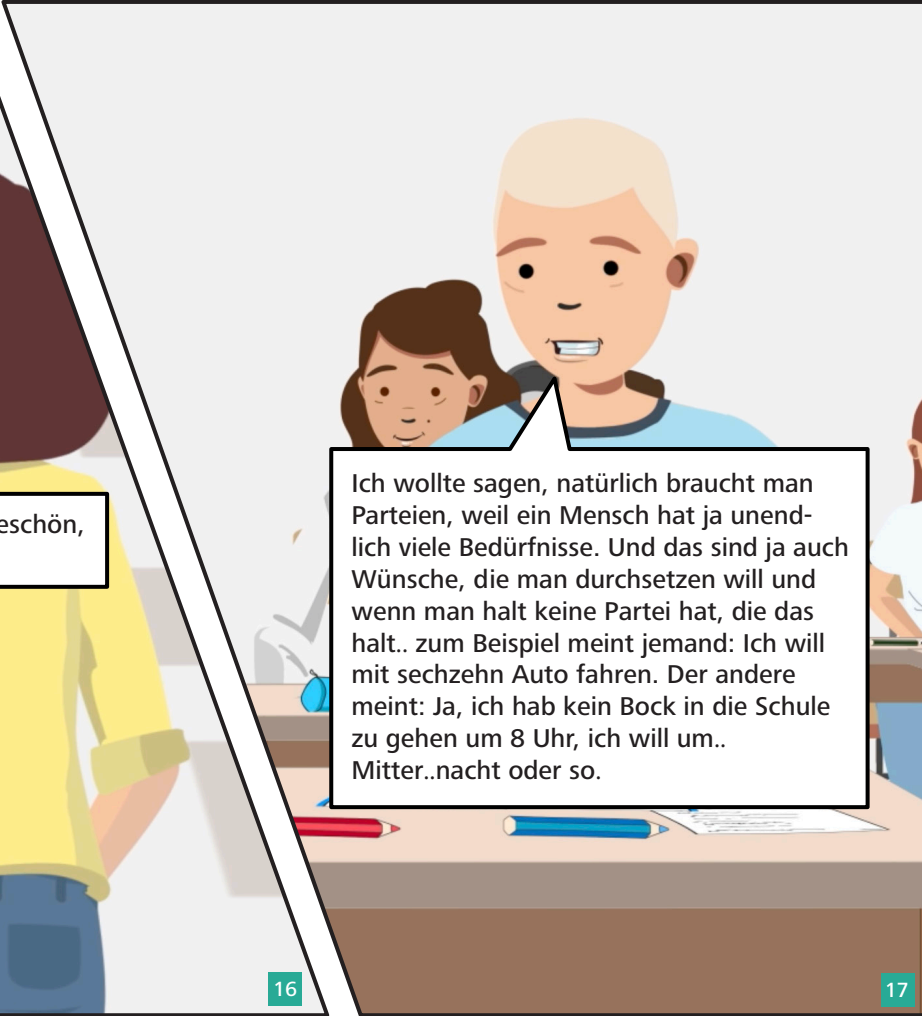
Ich finde es auch nicht wichtig, dass es so lange dauert, also bis irgendetwas umgesetzt wird. Hauptsache es wird irgendetwas umgesetzt.

15




Okay. Hmm, bitteschön, Malik.

16



Ich wollte sagen, natürlich braucht man Parteien, weil ein Mensch hat ja unendlich viele Bedürfnisse. Und das sind ja auch Wünsche, die man durchsetzen will und wenn man halt keine Partei hat, die das halt.. zum Beispiel meint jemand: Ich will mit sechzehn Auto fahren. Der andere meint: Ja, ich hab kein Bock in die Schule zu gehen um 8 Uhr, ich will um.. Mitter..nacht oder so.

17



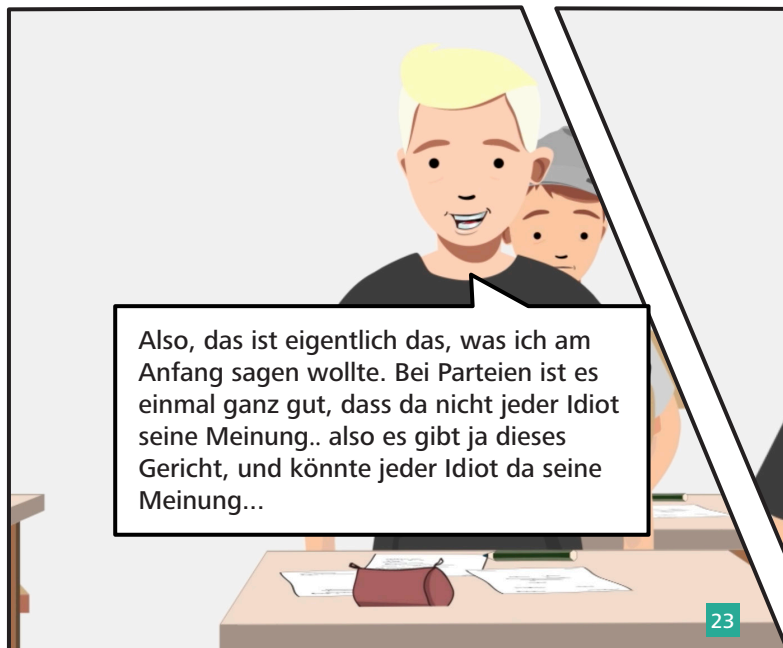
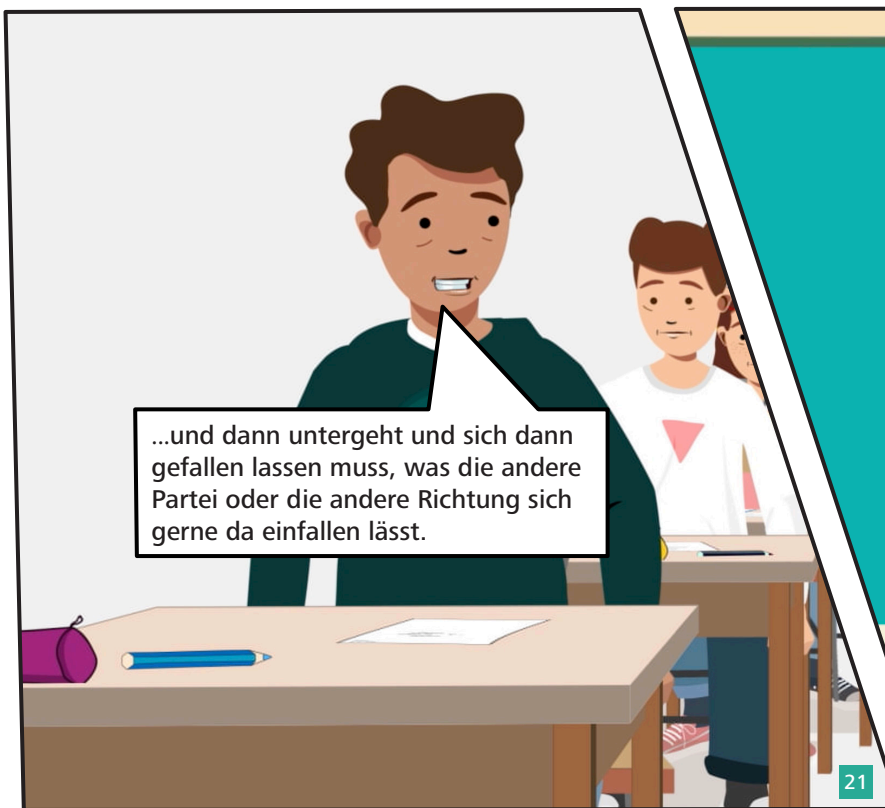
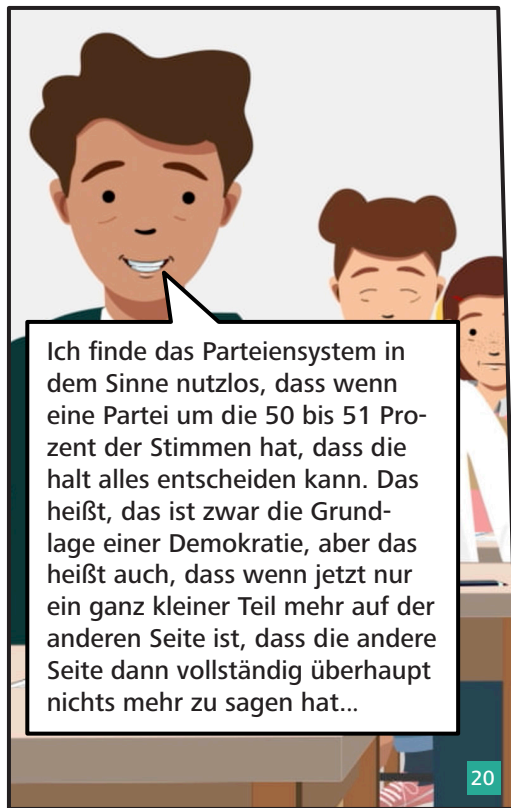
Keine Ahnung, so ey. Ja, dann wäre das ja voll das Chaos. Dann gäbe es nur ein Durcheinander.

18



Okay, auch eine Meinung, ja.

19



## KONZEPT

Konsortialführung und Koordination

Projektleitung Standort Wuppertal

Projektleitung Standort Duisburg-Essen

Koordination

Wissenschaftliche Mitarbeit

Unterstützung und Beratung

Studentische und wissenschaftliche Hilfskräfte

JProf. Dr. Dorothee Gronostay  
Technische Universität Dortmund

Vertr.-Prof. Dr. Katrin Hahn-Laudenberg  
Bergische Universität Wuppertal

Prof. Dr. Sabine Manzel  
Universität Duisburg-Essen

Dr. Jutta Teuwsen

Simon Filler  
Frederik Heyen  
Marcus Kindlinger

AR Dr. Kerstin Westerfeld

Korcan Yeşil  
Sophie Jakob-Elshoff  
Katharina Militzer  
Marc Moesch  
Niklas Sieger

## PRODUKTION

Produktion

Design

Niklas Hlawatsch

Etienne Heinrich  
Benjamin Zurek  
Jonas Röck  
Johanna Pfeffer

## DISCLAIMER

Die Comics von LArS.nrw orientieren sich an realen Szenen sozialwissenschaftlichen Unterrichts. Die Charakterdesigns entstanden unabhängig von der realen Vorlage. Ähnlichkeiten zu realen Personen sind rein zufällig. Die Zusammensetzung der Schülerschaft im Comic ist nicht repräsentativ für Schulen der Bundesrepublik Deutschland.

## LARS.NRW

Lernen mit Animationsfilm realer Szenen sozialwissenschaftlicher Unterrichtsfächer: ein digitales Lehr- und Lernangebot zur Professionalisierung angehender Lehrkräfte

Dieses Comic stellt einen Unterrichtsausschnitt in einer elften Jahrgangsstufe einer Gesamtschule dar. Im Projekt LArS.nrw hat ein hochschulübergreifendes Team von Fachdidaktiker/-innen weitere Comics, Animationsfilme sowie umfangreiche Lehr-/Lernmaterialien für den Einsatz in der Lehrerbildung entwickelt. Alle Materialien stehen frei zugänglich auf ORCA.nrw (Open Resources Campus des Landes Nordrhein-Westfalen) zur Verfügung.

Dieses Comic ist lizenziert unter Creative Commons – Attribution-Share-Alike 4.0 International (CC BY-SA 4.0) Ausgenommen von der Lizenz sind die verwendeten Logos.



Bei Verwendung bitte wie folgt angeben:  
„No. 18: Braucht man Parteien? (Jg. 11)“ BY LArS.nrw